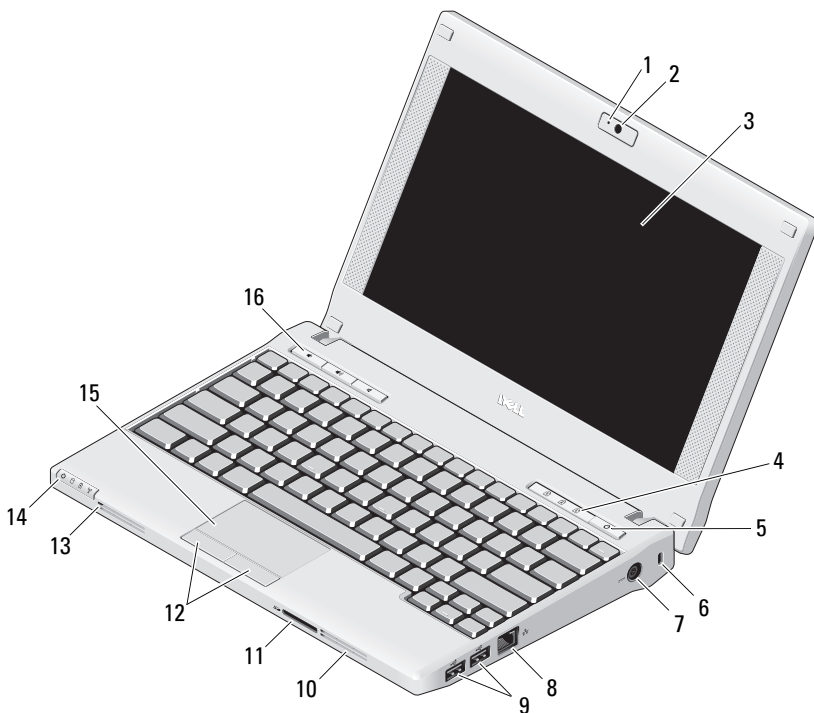




Informazioni sui messaggi di avvertenza

 **AVVERTENZA:** un messaggio di AVVERTENZA indica un rischio di danni alla proprietà, lesioni personali o morte.

Informazioni sulla configurazione e sulle funzionalità di Dell™ Latitude™ 2100



- | | | | |
|---|--|---|--|
| 1 | Indicatore di stato della videocamera (opzionale) | 2 | Videocamera (opzionale) |
| 3 | Schermo (la funzione di schermo a sfioramento è opzionale) | 4 | Indicatori di stato della tastiera (3) |

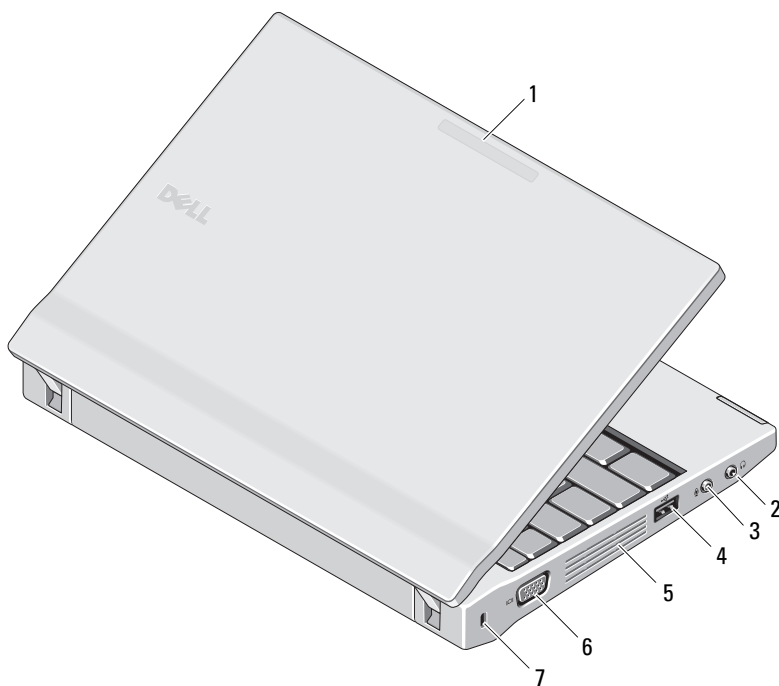
Marzo 2009



OY994MA00

Modello serie P02T

- | | |
|---|---|
| 5 Pulsante di alimentazione | 6 Slot per cavo di sicurezza |
| 7 Connettore dell'adattatore c.a. | 8 Connettore di rete |
| 9 Connettori USB (2) | 10 Prese di raffreddamento |
| 11 Lettore di schede di memoria Secure Digital (SD) | 12 Pulsanti del touchpad (2) |
| 13 Connettore del microfono | 14 Indicatori di stato della periferica (4) |
| 15 Touchpad | 16 Controlli multimediali (3) |



- | | |
|---|--|
| 1 Indicatore della modalità d'uso | 2 Connettore della linea di ingresso (connettore cuffie) |
| 3 Connettore della linea di uscita (connettore microfono) | 4 Connettore USB |
| 5 Prese di raffreddamento | 6 Connettore video |
| 7 Slot per cavo di sicurezza | |



AVVERTENZA: non ostruire le prese d'aria, non introdurre oggetti ed evitare l'accumulo di polvere. Non conservare il computer Dell™ in un ambiente a ridotta ventilazione, come una custodia chiusa, mentre è in esecuzione, in quanto ciò potrebbe provocare incendi o il danneggiamento del computer. La ventola viene attivata quando il computer si surriscalda. Il rumore della ventola è normale e non indica alcun problema relativo alla ventola o al computer.

Installazione rapida



AVVERTENZA: prima di eseguire una qualsiasi delle procedure descritte in questa sezione, leggere le istruzioni di sicurezza spedite assieme al computer. Per informazioni aggiuntive sulle procedure consigliate, visitare www.dell.com/regulatory_compliance.



AVVERTENZA: l'adattatore c.a. è compatibile con le prese elettriche di qualsiasi paese. I connettori di alimentazione e le ciabatte variano invece da paese a paese. L'utilizzo di un cavo incompatibile o non correttamente collegato alla ciabatta o alla presa elettrica potrebbe provocare incendi o il danneggiamento dell'apparecchiatura.

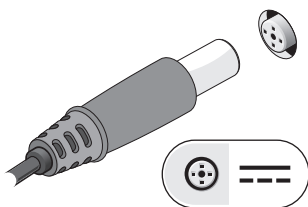


ATTENZIONE: quando si scollega l'adattatore c.a. dal computer, afferrare il connettore (non il cavo stesso) e tirare con decisione, ma delicatamente, per non danneggiarlo. Quando si avvolge il cavo dell'adattatore c.a., accertarsi di seguire l'angolo del connettore sull'adattatore c.a. per evitare di danneggiare il cavo.

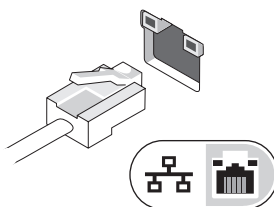


N.B. Alcuni dispositivi potrebbero non essere inclusi se non sono stati ordinati.

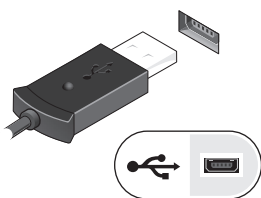
- 1** Collegare l'adattatore c.a. al relativo connettore sul computer e alla presa elettrica.



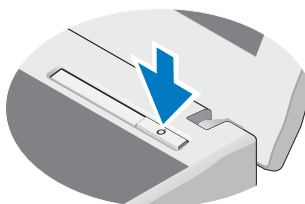
- 2** Collegare il cavo di rete (opzionale).



- 3** Collegare i dispositivi USB, quali un mouse o una tastiera (opzionale)



- 4** Aprire lo schermo del computer e premere il pulsante di alimentazione per accendere il computer.



N.B. È consigliabile accendere e spegnere il computer almeno una volta prima di installare eventuali schede o collegare il computer a una periferica di alloggiamento o a una periferica esterna, ad esempio una stampante.

Specifiche



N.B. Le offerte variano da paese a paese. Per ulteriori informazioni sulla configurazione del computer, fare clic su **Start** → **Guida e supporto tecnico** e selezionare l'opzione che consente di visualizzare le informazioni relative al computer in uso.

Informazioni di sistema

Tipo di processore Intel® Atom™ N270

Chipset Intel 945GSE

Video

Tipo di video Scheda grafica Intel UMA integrata sulla scheda di sistema

Bus di dati Scheda video integrata

Controller video Scheda grafica integrata Intel Gen 3.5

Batteria

Tipo Con ioni di litio a 6 elementi "smart" (56 WHr)

Con ioni di litio a 3 elementi "smart" (28 WHr)

Dimensioni:

Batterie agli ioni di litio a 6 elementi

Profondità 48,13 mm

Altezza 42,46 mm

Larghezza 204 mm

Batterie agli ioni di litio a 3 elementi

Profondità 40,50 mm

Altezza 23,24 mm

Larghezza 204 mm

Peso

Batterie agli ioni di litio a 6 elementi Peso minimo – 340 gr.

Peso massimo – 350 gr.

Batterie agli ioni di litio a 3 elementi Peso minimo – 185 gr.

Peso massimo – 190 gr.

Tensione

11.1 V c.c. (a 6 e a 3 elementi)

Batteria (continua)

Intervallo della temperatura:

Di esercizio	Da 0 °C a 35 °C
Di stoccaggio	Da -40 °C a 65 °C
Batteria pulsante	CR2032

Adattatore c.a.

Tensione di ingresso	100–240 V c.a.
Corrente d'ingresso (massima)	1,5 A
Frequenza di input	50–60 Hz
Alimentazione di uscita	65 W o 90 W
Corrente di uscita:	
65 W	4,34 A (massimo impulso a 4 secondi); 3,34 A (continua)
90 W	5,62 A (massimo impulso a 4 secondi) 4,62 A (continua)
Tensione nominale di uscita	19,5 +/-1,0 V c.c.
Dimensioni:	
65 W	
Altezza	27,2 mm
Larghezza	137,2 mm
Profondità	57,8 mm
90 W	
Altezza	34,2 mm
Larghezza	60,8 mm
Profondità	153,45 mm
Intervallo della temperatura:	
Di esercizio	Da 0 °C a 35 °C
Di stoccaggio	Da -40 °C a 65 °C

Dimensioni

Altezza	Da 22,5 a 39,9 mm senza schermo a sfioramento Da 24,1 a 41,5 mm con schermo a sfioramento
Larghezza	265 mm con/senza schermo a sfioramento
Profondità	187 mm con/senza schermo a sfioramento
Peso (con batteria a 3 elementi senza schermo a sfioramento)	1,36 Kg

Specifiche ambientali

Intervallo della temperatura:

Di esercizio	Da 0 °C a 35 °C
Di stoccaggio	Da -40 °C a 65 °C

Umidità relativa (massima):

Di esercizio	Dal 10% al 90% (senza condensa)
Di stoccaggio	Dal 5% al 95% (senza condensa)

Altitudine (massima):

Di esercizio	Da -15,2 a 3048 m
Di stoccaggio	Da -15,2 a 10.668 m

Ulteriori informazioni e risorse

Se si desidera:

Trovare informazioni sulle procedure consigliate relative al computer, esaminare le informazioni sulla garanzia, i termini e le condizioni (solo per gli Stati Uniti), le istruzioni di sicurezza, gli avvisi normativi, le informazioni sull'ergonomia e il Contratto di licenza con l'utente finale.

Consultare:

I documenti sulla sicurezza e le normative forniti con il computer e la home page Regulatory Compliance all'indirizzo www.dell.com/regulatory_compliance.

Le informazioni contenute nel presente documento sono soggette a modifiche senza preavviso. © 2009 Dell Inc. Tutti i diritti riservati. Stampato in Irlanda.

È severamente vietata la riproduzione, con qualsiasi strumento, senza l'autorizzazione scritta di Dell Inc.

Marchi commerciali utilizzati nel presente documento: *Dell*, il logo *DELL* e *Latitude* sono marchi commerciali di Dell Inc.; *Intel* è un marchio registrato e *Atom* è un marchio commerciale di Intel Corporation negli Stati Uniti e in altri paesi.

Altri marchi e nomi commerciali possono essere utilizzati in questo documento in riferimento sia alle aziende che rivendicano la proprietà di tali marchi e nomi che ai prodotti stessi. Dell Inc. nega qualsiasi partecipazione di proprietà relativa a marchi e nomi commerciali diversi da quelli di sua proprietà.